



برامج الماجستير التحضيرية والبرامج الدراسية التحضيرية فى كلية لندن الجامعية ، (يوسى ال)

الدورات والبرامج التحضيرية الدولية للدراسات العليا

دخول 2019/20

www.ucl.ac.uk/gpc

مرحباً بكم في يو سي ال: جامعة لندن العالمية

يو سي ال (كلية لندن الجامعية) هي جامعة متعددة التخصصات وتتمتع بمكانة رائدة في العالم وسمعة دولية للجودة العالية في البحث العلمي والتعليم ، وتصنف ضمن أفضل 10 جامعات على مستوى العالم*

تقع الجامعة في قلب مدينة لندن، في متوسط الحي العالمي الجامعي بلومزبري ويقع الحرم الرئيسي للجامعة على بعد خطوات من المواقع الأكاديمية والاجتماعية والثقافية العظيمة، فضلاً عن المرافق الرياضية والترفيهية الاستثنائية، مما يوفر سهولة الوصول إلى المدينة الطلابية رقم واحد في العالم.**

ترتيب كيو أس للجامعات العالمية لسنة 2019		
الترتيب	الجامعة	البلد
1	معهد ماساتشوستس للتكنولوجيا	الولايات المتحدة الأمريكية (أمريكا)
2	جامعة ستانفورد	الولايات المتحدة الأمريكية (أمريكا)
3	جامعة هارفارد	الولايات المتحدة الأمريكية (أمريكا)
4	معهد كاليفورنيا للتكنولوجيا (كالتيك)	الولايات المتحدة الأمريكية (أمريكا)
5	جامعة أكسفورد	المملكة المتحدة (بريطانيا)
6	جامعة كامبريدج	المملكة المتحدة (بريطانيا)
7	المعهد الفدرالي للتكنولوجيا في زيوريخ	سويسرا
8	جامعة كلية إمبريال لندن	المملكة المتحدة (بريطانيا)
9	جامعة شيكاغو	الولايات المتحدة الأمريكية (أمريكا)
10	يو سي ال (كلية لندن الجامعية)	المملكة المتحدة (بريطانيا)



نبذة عن يو سي ال



احتلت الجامعة المرتبة الأولى
على مستوى المملكة المتحدة في
جودة البحث العلمي في التصنيف
الأحدث لنظام التميز البحثي لسنة
2014

تضم 60 قسماً أكاديمياً
في 11 كلية



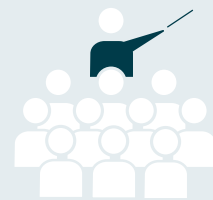
29 فائز بجائزة نوبل



18 مكتبته متخصصة تشمل
أكثر من 2 مليون كتاب



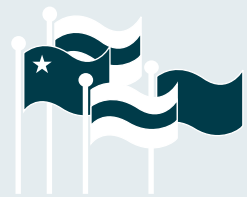
تضم 41,000 طالب من
150 دولة مختلفة



نسبة الموظفين إلى الطلبة هي
نسبة 10:1 (يوجد موظف
واحد لكل 10 طلاب)



يضم اتحاد طلاب يو سي ال
أكثر من 250 من الأندية
والمجتمعات



نسبة 41% من عدد طلابها
هم من الخارج

دورات يو سي ال التحضيرية لإعداد للدراسات العليا: نبذة

تقدم دورات إعداد الدراسات العليا في يو سي ال للطلبة الدوليين المهارات الأكاديمية واللغوية والمعرفية الأساسية والدعم اللازم للتقدم بثقة وسلاسة على درجة الدراسات العليا في جامعة يو سي ال أو غيرها من الجامعات العليا في المملكة المتحدة.



4. يتلقى أصحاب العروض المعلومات، عبر البريد الإلكتروني، حول كيفية قبول العرض رسمياً، ودفع رسوم الدورة وتقديم طلب للحصول على الإقامة في يو سي ال

يجب أن تقدم الطلب في أقرب وقت ممكن لتأمين مكانك في الدورة وفي الإقامة بيو سي ال.

الإقامة والسكن الجامعي

www.ucl.ac.uk/accommodation

تختلف أسعار الإقامة الجامعية حسب متطلباتك، موقع السكن والخدمات المقدمة.

الجدول التالية تظهر لك مجموعة من الرسوم الأسبوعية لعام 2018 – 2019. رسوم عام 2019 – 2020 سوف تقرر في ربيع عام 2019

الخدمات الذاتية: منازل طلاب يو سي ال

غرفة لشخص: 138 – 284 جنيهًا للأسبوع

الخدمات مقدمة كلياً: الإقامة الجامعية لكلية لندن الجامعية

غرفة لشخص: 181 – 236 جنيهًا للأسبوع

تقع معظم أماكن الإقامة على بعد 10-30 دقيقة سيراً على الأقدام من الحرم الجامعي الرئيسي.

ما الذي يمكنني دراسته؟

- شهادة يو سي ال الدولية في تمهيدي الماجستير
- شهادة يو سي ال لتمهيدي الماجستير في الهندسة المعمارية
- الدورات التمهيديّة للغة الإنجليزية في يو سي ال

ماذا سوف أتعلم؟

- سوف تقوم بتطوير المهارات اللغوية والأكاديمية والبحثية اللازمة للنجاح على مستوى الماجستير، بما في ذلك
- مهارات التفكير والنقد
- قراءة النصوص الأكاديمية بفعالية
- تطوير فهم المحاضرات
- التعبير عن الأفكار ودعمها بشكل واضح ودقيق في طرق التواصل الأكاديمي
- تعزيز مهارات التواصل الشفهية من خلال العروض والمشاركة في الصف
- إجراء بحوث فردية مستقلة

لماذا دراسة دورة إعداد الدراسات العليا في كلية لندن الجامعية يو سي ال؟

- **الجودة والدعم الأكاديمي** – سيتم تدريبك في الحرم الجامعي من قبل أعضاء هيئة التدريس بيو سي ال، المؤهلين تأهيلاً عالياً مع خبرة في تدريس الطلاب الدوليين الأجانب، متوسط عدد الطلاب في الفصل الدراسي هو 14
- **الانغماس والتركيّز** – سوف تكتسب خبرة قيمة في نظام التعليم البريطاني، وسوف تتطور سريعاً لفهم نظم التدريس في المملكة المتحدة. يتم تقديم الدروس من خلال مجموعة من المحاضرات والحصص والدروس الفردية والجماعية، واستكمالها من خلال برنامج الأنشطة الاجتماعية
- **الدعم** – سوف تتلقى دعم شخصي منفرد واحد إلى واحد من مستشار أكاديمي متخصص للمساعدة في طلبات التقدم للدراسات العليا، وبما أنك طالب في يو سي ال، سوف تتمتع بالحصول على الموارد الأكاديمية والرعاية واسعة النطاق بيو سي ال.

كيف أتقدم بطلب للالتحاق؟

1. حدد الدورة المناسبة لمستوى اللغة الإنجليزية الخاص بك، والأهداف الأكاديمية المناسبة لك، وهل يتوفر ذلك من المعلومات المقدمة في هذا الكتيب وعلى موقعنا على الإنترنت
2. استكمل طلب الالتحاق على الإنترنت:

www.ucl.ac.uk/gpc

3. عندما يتم تقييم طلبك سوف نتصل بك لتأكيد ما إذا كنا نستطيع أن نقدم لك مكاناً في الدورة. سيتمدد الدخول على مستواك الحالي من اللغة الإنجليزية (بما في ذلك الاختبارات الفرعية)، والتاريخ الأكاديمي ومستوى اللغة الإنجليزية المطلوبة لبرنامج الدرجة العلمية الخاص بك

Accredited by the
BRITISH COUNCIL
for the teaching
of English

معتمد من المركز
الثقافي البريطاني
لتدريس اللغة
الإنجليزية



شهادة يوسي ال الدولية في تمهيدي الماجستير (أي بي إم)

شهادة يوسي ال الدولية التحضيرية في الماجستير هي دورة إعداد للطلاب الدوليين الذين يهدفون إلى دراسة للحصول على درجة الدراسات العليا في يوسي ال أو أي جامعة أخرى في المملكة المتحدة. دورة تمهيدي الماجستير الدولية هي دورة مثيرة ودقيقة وتوفر لك مستويات اللغة الإنجليزية والمهارات الأكاديمية المطلوبة للنجاح على مستوى الدراسات العليا.

الرسوم الدراسية

موعداً بدء الدراسة	أي بي إم إندل جوس رل
سبتمبر 2019	£17,485
يناير 2020 (20 أسبوعاً)	£13,210

تنتهي الدراسة في شهادة تمهيدي الماجستير الدولية في 30 يونيو 2020. وتشمل مواعيد الدورة نتائج الاختبارات والشؤون الإدارية ، عند الضرورة. تنتهي الدروس والامتحانات في موعد أقصاه 12 يونيو 2020.

برجاء الاطلاع على موقعنا الإلكتروني للتفاصيل عن التكاليف الأخرى المرتبطة بالدورة.

- العمارة والتصميم
- الأعمال والإدارة
- المالية والمحاسبة والاقتصاد
- العلوم الإنسانية والاجتماعية
- القانون والعلاقات الدولية
- علوم الحياة والعلوم الطبية
- العلوم والتكنولوجيا والهندسة والرياضيات (ستيم)

طرق التقييم

يتم تقييم الطلاب من خلال:

- الواجبات والنشاطات (في الصف وفي المنزل)
- مراقبة الأداء والتطور من قبل المعلمين في الصف
- مقال مطول والعرض الشفوي ذات الصلة
- الاختبار النهائي والذي يركز على مهارات القراءة والاستماع والكتابة

يفي ذلك المؤهل بمتطلبات إتقان اللغة الإنجليزية في جامعة يوسي ال.

إذا كان لديك عرضاً للدراسة في جامعة أخرى غير جامعة يوسي ال، يجب عليك التأكد من أن نتائج امتحان شهادة تمهيدي الماجستير الدولية في يوسي ال ستكون مقبولة.

متطلبات وشروط القبول

يتوفر دورتان:

- 32 أسبوعاً (تبدأ في سبتمبر)
- 20 أسبوعاً (تبدأ في يناير)

سوف تعتمد الدورة التي تتخذها على مستواك الحالي في اللغة الإنجليزية.

موعداً بدء الدورة	أبليس الحد الأدنى للمعدل الكلي المطلوب	أبليس الحد الأدنى المطلوب في كل قسم فرعي من أقسام الاختبار
سبتمبر 2019 (32 أسبوعاً)	5.5	5.5
يناير 2020 (20 أسبوعاً)	6.0	6.0

هذه هي متطلبات الحد الأدنى للقبول، وعادة ما تؤدي إلى قبول المرشحين المناسبين وحصولهم على مكانا في الدورة.

قد يتم قبول المتقدمين في الدورة التي تبدأ في يناير مع درجة واحد أو اثنين من الفئات الفرعية لا تقل عن 5.5 ، إذا كان لديهم 6.0 عموماً ، وخصوصاً إذا كان لديهم سجل أكاديمي قوي.

متطلبات القبول لبرامج الدراسات العليا في يوسي ال متاحة على موقع الراغبين في الدراسة في الدراسات العليا في يوسي ال.

www.ucl.ac.uk/graduate

لماذا تدرس شهادة تمهيدي الماجستير الدولية؟

• تساعد الدورة على تسهيل الانتقال السلس إلى مستوى الماجستير من مجموعة متنوعة من الخلفيات التعليمية. في عام 2017، جاء طلابنا من 16 دولة مختلفة، وأكثر من 74٪ منهم حصلوا على شهادة جامعية من يوسي ال أو غيرها من المؤسسات الأكاديمية العليا بما في ذلك:

- « جامعة أكسفورد
- « جامعة كامبريدج
- « جامعة إدنبره
- « جامعة مانشستر
- « كلية لندن للاقتصاد والعلوم السياسية
- « جامعة بريستول

• تعدل دورة تمهيدي الماجستير الدولية لدراسة البرنامج الذي تستهدفه من خلال دراسة محتوى محدد والقيام بنشاطات خاصة في مجال اهتمامك. وسوف تقوم بتطوير المهارات الأكاديمية المحددة والمتعلقة بموضوعك من خلال الانخراط مع في مواضيع ذات الصلة بدرجتك في المستقبل.

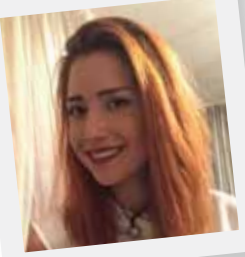
• مع متوسط 14 طالباً في الصف الواحد والدروس الأسبوعية واحد إلى واحد، سوف تتلقى الدعم والتوجيه بشكل شخصي، بما في ذلك المساعدة في طلبك للدخول إلى برامج الماجستير.

هيكل ونظام البرنامج

سوف تقوم بدراسة ثلاث وحدات إلزامية ، وسيساعدك ذلك على التعرف على اللغة الإنجليزية، ومنهجيات البحث والمهارات الأكاديمية اللازمة للنجاح في درجة الماجستير.

1. اللغة الإنجليزية للأغراض الأكاديمية: التواصل وبناء وتبادل المعرفة في السياقات الأكاديمية من خلال القراءة والكتابة والتحدث والاستماع.
2. البحث والحجة والنقد: دراسة طرق البحث المستخدمة على مستوى الدراسات العليا، وتطوير المهارات النقدية والتحليلية والجدلية للدراسة على هذا المستوى، وتحسين إجادة اللغة لدعمها.
3. الطرق البحثية والجدلية والنقدية المتعلقة بموضوعات محددة ذات الصلة باهتمامك: يبني على الوحدات الأولى من خلال مواصلة تطوير البحوث والمهارات الجدلية والنقدية في الموضوع والمجال المختار أو مجالاً آخر يرتبط ارتباطاً وثيقاً بالموضوع المطلوب دراسته. وهذا ينطوي على النظر في المعرفة في هذا السياق وكيف يتم بناء هذه المعرفة وتوصيلها في المجال الخاص بك ، أو المجالات ذات الصلة والذي يرتبط ارتباطاً وثيقاً. وقد تشمل الخيارات ما يلي:

رأي طالب



تجاوزت شهادتي تمهيدي الماجستير توقعاتي بشكل كبير. لقد حسنت لغتي الإنجليزية الأكاديمية وحصلت أيضاً على مجموعة من المهارات الدراسية المفيدة لدراسة الماجستير. لم يحسن برنامج تمهيدي الماجستير ثقفتي بشكل كبير فحسب ، بل قام أيضاً بتجهيزي بطريقة تفكير أساسية للدراسة الناجحة على مستوى الدراسات العليا في الجامعات الرائدة في المملكة المتحدة.



الاسم: مينا ستاجاتوفيتش
الجنسية: صربيا
الدراسة: شهادة تمهيدي الماجستير
تقدم إلى: الإدراك الاجتماعي: البحث والتطبيقات للماجستير
في يوسي ال

معلومات التواصل

شهادة يوسي ال الدولية في تمهيدي الماجستير

pre-masters@ucl.ac.uk

+44 (0)20 7679 4841

www.ucl.ac.uk/pre-masters

[@uclclie](https://www.facebook.com/uclclie)

دورة يو سي ال في تمهيدي الماجستير للهندسة المعمارية

دورة يو سي ال في تمهيدي الماجستير للهندسة المعمارية (فن المعمار) ، هي دورة مكثفة لمدة 6 أشهر تهدف إلى إعداد الطلاب الدوليين خصيصا لبرامج الماجستير في الهندسة المعمارية (مارتش) المقدمة في كلية بارثليت للعمارة بيو سي ال.

رأي أكاديمي

أستاذة سي جاي ليم ، أستاذة الهندسة المعمارية
والعمارة ، ومدير الشؤون الدولية - كلية يو سي ال
بارثليت للهندسة المعمارية



يجب أن يكون أقوى الطلاب في مارتش (ماجستير الهندسة المعمارية) قادرين على التواصل والانخراط في الخطاب الأكاديمي، كما ينبغي عليهم أن يستطيعوا ترجمة التفكير النقدي إلى مقترحات تصميم مبتكرة. وقد تم تطوير شهادة يو سي ال في تمهيدي الماجستير في الهندسة المعمارية على وجه التحديد لتعزيز أداء طلاب مارتش الدوليين.



تنتهي الدراسة في شهادة تمهيدي الماجستير الدولية في 30 يونيو 2020. وتشمل مواعيد الدورة نتائج الاختبارات والشؤون الإدارية ، عند الضرورة.

برجاء الأطلاع هلي موقعنا الالكتروني للاطلاع علي تفاصيل باقي المصاريف المرتبطة.

www.ucl.ac.uk/pre-march

في عام 2017 ، تقدم 83% من طلاب الشهادة التحضيرية لماجستير الهندسة المعمارية Pre-MArch إلى درجة الماجستير في كلية الهندسة المعمارية يو سي ال بارثليت.

هيكل ونظام الدورة

سوف تدرس وحدتين إلزاميتين: التصميم: تقدم هذه الوحدة مقدمة لدراسة بارثليت للهندسة المعمارية في جامعة يو سي ال، والتي تترجم التفكير النقدي إلى التصميم والتوقع المعماري من خلال الرسم وصنع النماذج. وتعزز الأهداف التي ترعاها هذه الوحدة ملف الإنجاز المطلوب لإجراء مقابلات مع برامج الماجستير في الهندسة المعمارية (مارتش).

البحوث الأكاديمية والتفكير المرجعي النقدي للذات في الممارسة

البحوث الأكاديمية والتفكير المرجعي النقدي للذات في الممارسة العملية: تركز هذه الوحدة على مهارات اللغة الإنجليزية الأكاديمية مع التركيز على التفكير في ممارستك العملية ونقد الذات والبحوث، فضلا عن التواصل الفعال وطرق الجدال المتسقة.

طرق التقييم

سيتم منحك شهادة تمهيدي الماجستير في الهندسة المعمارية استنادا على مزيج من التقييمات الرسمية والامتحانات. سيتم تقييمك من خلال:

- مشروع بحثي
- تقرير عن الممارسة الذاتية ، تتحدث وتعكس فيه عن نفسك وعملك
- سيتم تقييم مشروع التصميم من خلال عرض شفوي نهائي وملف إنجاز للصور والرسومات والنماذج المقترحة.

شروط القبول والرسوم الدراسية

الحد الأدنى لمتطلبات اللغة الإنجليزية:

مؤهل	أيلتس	أيلتس	مؤهل
الرسم	أيلتس	أيلتس	مؤهل
الدراسية	الحد الأدنى	الحد الأدنى	الدراسة
	المطلوب في كل	المعدل الكلي	
	قسم فرعي من	المطلوب	
	أقسام الاختبار		
£12,200	6.0	6.0	يناير 2020

لماذا أدرس دورة تمهيدي الماجستير للهندسة المعمارية؟

وتهدف الدورة إلى إعطائك المهارات والخبرة والثقة للدراسة في واحدة من أفضل الكليات في العالم في الهندسة المعمارية في إحدى البرامج التالية:

- « الحوسبة المعمارية - ماجستير البحث العلمي / ماجستير العلوم
- « التصميم المعماري - ماجستير الهندسة المعمارية مارس
- « التاريخ المعماري - ماجستير الأدب MA
- « الهندسة المعمارية والبيئات الحضرية التاريخية - ماجستير الأدب MA
- « تصميم متكامل بيولوجي - ماجستير الهندسة المعمارية مارس / ماجستير العلوم
- « التصميم للتصنيع - ماجستير الهندسة المعمارية مارس
- « التصميم للأداء والتفاعل - ماجستير الهندسة المعمارية مارس
- « هندسة المناظر الطبيعية - ماجستير الأدب MA / ماجستير الآداب في الدراسات الليبرالية MLA
- « التصميم الحضري - ماجستير الهندسة المعمارية مارس
- « العمارة - ماجستير الهندسة المعمارية (ARB / RIBA الجزء 2)

تطوير المهارات: تجهز شهادة تمهيدي ماجستير الهندسة المعمارية الطلاب لبرامج الدراسات العليا من خلال تطوير مهارات اللغة الإنجليزية للأغراض الأكاديمية في القراءة والكتابة ، وكذلك البحث والتفكير النقدي والمهارات المطلوبة للدراسة على مستوى الدراسات العليا. وسوف تدعم هذه الدورة أيضا مهارات التصميم المعماري الخاصة بك من خلال مشاريع التصميم وملف الإنجاز الخاص بك ، كما تساعدك على مزيد من التفكير في الممارسة المهنية الخاصة بك.

الخبرة: وقد تم تطوير هذه الدورة خصيصا من قبل يو سي ال بارثليت للهندسة المعمارية بالاشتراك مع مركز يو سي ال للغات والتعليم الدولي على أساس احتياجات طلاب الهندسة المعمارية الدولية. وسوف تستفيد من التدريس والمعرفة المتخصصة من الموظفين الأكاديميين المؤهلين تأهيلا عاليا في كل قسم.

الدعم: برنامج تمهيدي الماجستير للهندسة المعمارية هو برنامج يعتني بك بشكل شخصي فردي. إذ أنه سوف تتلقى الدعم والتوجيه بشكل شخصي، بما في ذلك المساعدة في طلب الماجستير الخاص بك للدخول إلى كلية يو سي ال بارثليت للعمارة.

المرحلة المقبلة: بدعم من فريق أكاديمية بارثليت ، سوف يضمن لك عرضًا مشروطًا يوفر لك إكمال الدورة بنجاح مع الدرجات التالية: • مقدمو الطلبات للعمارة (ARB / RIBA Part 2) : MArch يجد أدنى 70% في التصميم و 65% البحث الأكاديمي والممارسة الاستراتيجية (الذاتية النقدية)

• لجميع الدورات الأخرى المذكورة أعلاه: ما لا يقل عن 65% في التصميم و 65% في البحوث الأكاديمية والممارسة الاستراتيجية (الذاتية النقدية)

معلومات التواصل

شهادة تمهيدي الماجستير للهندسة المعمارية في يو سي ال

pre-march@ucl.ac.uk

+44 (0)20 7679 8666

www.ucl.ac.uk/pre-march

@uclclie



الدورات التمهيديّة للغة الإنجليزية في يو سي ال

الدورات التمهيديّة للغة الإنجليزية بيو سي ال هي دورات مكثفة للطلاب الدوليين الذين يخططون لدراسة درجة الدراسات العليا في جامعة يو سي ال أو جامعة أخرى في المملكة المتحدة، ولكن ليس لديهم القدرة على تلبية متطلبات اللغة الإنجليزية الخاصة بعرضهم المشروط.



لماذا أدرس دورات تمهيدية للغة الإنجليزية؟

سوف تقوم بتطوير المهارات الأكاديمية اللازمة لمجموعة من التخصصات وتحقيق متطلبات إجادة اللغة الإنجليزية للدراسة في جامعة رائدة في العالم.

في عام 2017، تقدم 89% من طلاب ما قبل الدورات إلى برنامج درجه يو سي ال بعد النجاح في اجتياز الدورة التمهيديّة.

وتهدف بشكل محدد إلى:

- تطوير مهاراتك في فهم وتحليل النصوص الأكاديمية واستخدامها في الكتابة والتحدث
- مساعدتك على فهم المحاضرات بشكل كامل في حين أخذ الملاحظات الفعالة
- الاستماع للمحاضرات المتلقية من الأكاديميين والخبراء الآخرين
- تحسين قدرتك على التحدث في السياقات الأكاديمية، مع التركيز على العروض الشفوية والندوات
- تطوير قدرتك على كتابة المقالات ذات الصلة، والمدمعة بالجدل والنقاش الجيد، وأجوبة الاختبارات على النمط الأكاديمي
- تطوير قدرتك على اختيار واستخدام الإشارة للمراجع الأكاديميه الصحيحة
- تطوير مهارات التفكير النقدي لديك
- بناء مهاراتك في الدراسة المستقلة ومهارات البحث في المكتبة على النحو المطلوب في جامعات المملكة المتحدة

هيكل ونظام الدورة

تعد هذه الدورات التمهيديّة دورات مكثفة، ويجري التدريس من الإثنين إلى الجمعة. وتبقى أحجام الصفوف صغيرة، مع متوسط 14 طالباً في كل فصل.

سوف تتبع مزيج من الحصص والدروس كل أسبوع. ويتضمن الجدول الزمني أيضاً برنامج محاضرة من قبل أكاديمي يو سي ال الرائد، مما يتيح لكم الفرصة إلى التعرض إلى مختلف التخصصات والبحوث الرائدة في العالم.

طرق التقييم في الدورة

- سوف يتم تقييم الطلاب من خلال امتحان متكامل للقراءة والكتابة
- مقالة موسعة حول موضوع أكاديمي
- عرض تقديمي شفهي وجلسة أسئلة وأجوبة حول موضوع أكاديمي
- تقييمات الاستماع في الصف

إذا نجحت في اجتياز الدورة والحصول على متطلبات العرض الخاص بك في يو سي ال، لن تحتاج إلى اتخاذ امتحان أيلتس للقبول في درجة الماجستير الخاصة بك في يو سي ال.

رأي طالب



“

لقد ساعدتني الدورة التدريبية بشكل كبير حيث أنها تركز أكثر على الإعداد الأكاديمي من دورات أيلتس. على سبيل المثال، في الدورة التمهيديّة، كان علي أن أقدم عرضاً يتعلق برغباتي البحثية المستقبلية. كان من المفيد حقاً أن أشرح محتوى تقنيًا جدًا لجمهور لم يكن على دراية بالموضوع. في حين أنه في امتحان أيلتس، كان عليّ فقط التفاوض بطاقة والتحدث عن موضوع عشوائي، مثل السيارات أو الأفلام

”

الاسم: عصام توفيق

الجنسية: سعودي

الدراسة: 19 أسبوع دورة الإنجليزية التمهيديّة

تقدم إلى: الدكتوراه في الصيدلة في يو سي ال

متطلبات وشروط القبول

الدورة	لمن تلام؟
18 أسبوعاً	للطالبة الذين يهدفون إلى بدء الدراسة والتسجيل في يو سي ال أو جامعة بريطانية أخرى
6 أو 8 أو 12 أسبوعاً	للطالبة الحاصلين على عرض للقبول المشروط لدرجة علمية في برامج يو سي ال (مشروط أو غير مشروط)

لدى كل برنامج في الدورات التمهيديّة مجموعة من الحد الأدنى من مستويات دخول اللغة الإنجليزية والتي تعتمد على مستوى اللغة الإنجليزية المطلوبة من قبل الدرجة العلمية.

للتأكد من الاختيار الصحيح للدورة التمهيديّة، يرجى الاطلاع على التوجيهات في موقعنا الإلكتروني:

www.ucl.ac.uk/pre-sess

مواعيد البرامج والرسوم الدراسية

الدورة	بدء الدراسة	الرسوم
18 أسبوعاً	29 أبريل 2019	£8,650
12 أسبوعاً	10 يونيو 2019	£6,260
8 أسابيع	8 يوليو 2019	£5,285
6 أسابيع	22 يوليو 2019	£3,950

تنتهي جميع الدورات التمهيديّة في 13 أيلول / سبتمبر. وتشمل مواعيد الدورة نتائج الاختبارات والشؤون الإدارية. تنتهي الدروس والامتحانات في موعد أقصاه 31 أغسطس 2019.

ويمكن الاطلاع على تفاصيل التكاليف الأخرى المرتبطة بالدورة على الموقع الإلكتروني للدورة.

الموئل (الشهادة)

تفي شهادة دورات تمهيدية اللغة الإنجليزية بمتطلبات إقناع اللغة الإنجليزية في جامعة يو سي ال. إذا كان لديك عرضاً للدراسة في جامعة أخرى غير جامعة يو سي ال، يجب عليك التأكد من أن نتائج امتحان الدورة التي ستعدها جامعة يو سي ال ستكون مقبولة.

إخلاء مسؤولية:

هذه المعلومات هي للاسترشاد فقط. لا ينبغي أن تفسر على أنها نصيحة ولا ينبغي الاعتماد عليها ولا تشكل جزءاً من أي عقد. لمزيد من المعلومات حول الشهادات التحضيرية في كلية لندن الجامعية UCL يرجى الاطلاع على

www.ucl.ac.uk/gpc

معلومات التواصل

دورات يو سي ال التأهيلية للغة الإنجليزية

presess@ucl.ac.uk

+44 (0)20 7679 8665

www.ucl.ac.uk/pre-sess

[@uclclie](https://www.facebook.com/uclclie)

UCL Pre-Master's and
Pre-sessional courses
UCL Centre for Languages
& International Education
University College London
26 Bedford Way
London WC1H 0AP