

# HELSINGIN PIIRIJAKOJÄRJESTELMÄ

## HELSINGFORS DISTRIKTSINDELNING

1:60 000

Khs 8.6.1999

### 1. ETELÄINEN SUURPIIRI - SÖDRA STORDISTRIKTET

- 101 Vuosimenen peruspiiri – Eatinas distrikt
- 010 Kronrunnaka - Kronohagen
- 020 Klouas - Gäst
- 080 Katajanokka - Skatudden

### 102. Ullanlinnan peruspiiri – Ulrikasborgs distrikt

- 030 Kaartinkaupunki - Gardesstaden
- 050 Punavuo - Rödberget
- 090 Eira
- 070 Ullanlinna - Ulrikasborg
- 090 Kaivopuisto - Brunnsparken
- 040 Luostarinen - Murkensmin
- 020 Suomenlinna - Sveaborg
- 031 Linnatienet - Västra holmen

### 103. Kampalaan peruspiiri – Kampalmsens distrikt

- 040 Kangas - Kangas
- 130 Eira Töölö - Friemen Töölö
- 100 Ruoholahti - Grünviken
- 202 Lappilampi - Lappviken
- 100 Jäkissari - Busholmen

### 104. Taka-Töölön peruspiiri – Borntre Töölö distrikt

- 104 Taka-Töölö - Borntre Töölö

### 105. Lauttasaaan peruspiiri – Drumsö distrikt

- 310 Lauttasaa - Drumsö

### 2. LÄNTINEN SUURPIIRI - VÄSTRA STORDISTRIKTET

- 150 Melahat - Mellans
- 180 Ruoskaasa - Brunskäret
- 180 Laivasto - Döl

### 202. Munkkiniemen peruspiiri – Munksnäs distrikt

- 301 Vanha Munkkiniemi - Gamla Munksnäs
- 300 Kuusisaari - Grand
- 302 Laitasaari - Låvö
- 304 Munkkiniemi - Munksnäsöden
- 305 Niemenkanta - Niemensund
- 306 Tällanta - Tallstenen

### 203. Haagan peruspiiri – Haga distrikt

- 291 Etelä-Haaga - Södra Haga
- 292 Keskusta - Staden
- 293 Pohjois-Haaga - Norra Haga
- 294 Länsiä - Lånö

### 204. Piikälän peruspiiri – Sockenbacka distrikt

- 300 Korvas - Kånåsa
- 481 Pajamäki - Smedjebacka
- 483 Remmäta - Remmars
- 484 Marilla - Maras
- 485 Piikälän tien toillat - Sockenbacka ind.orr.

### 205. Kaarelan peruspiiri – Käbbö distrikt

- 301 Kannelmäki - Gamlas
- 303 Marunneuvola - Mörnsund
- 333 Marunneuvola - Mörnsund
- 334 Hakunniemi - Hakansanger

### 3. KEKKINEN SUURPIIRI - MELLERSTA STORDISTRIKTET

- 100 Sörnänen - Sörnäs
- 111 Siltaasa - Bröholmen
- 112 Linga - Linterna
- 113 Torkkalmäki - Torkelegatan

### 302. Alppiharjan peruspiiri – Ahlsjöden distrikt

- 121 Harja - År
- 122 Alppia - Nygöddan

### 303. Vallian peruspiiri – Vallgård distrikt

- 210 Hernanri - Hernanstad
- 220 Valtia - Valgård

### 304. Paaston peruspiiri – Böle distrikt

- 171 Länsi-Pasila - Västra Böle
- 172 Pohjois-Pasila - Norra Böle
- 173 Itä-Pasila - Östra Böle
- 174 Keski-Pasila - Mellersta Böle

### 305. Verbaankaupungin peruspiiri – Gammlastadens distrikt

- 230 Tivolio - Mjögård
- 240 Kumpula - Gårdsstä
- 260 Höylä - Kvatry
- 290 Koskela - Forsby
- 293 Verbaankaupunki - Gammlastaden

### 4. POHJOINEN SUURPIIRI - NORRA STORDISTRIKTET

- Maunulan peruspiiri – Måns distrikt

- 281 Pikkola - Britas
- 282 Maunula - Månsa
- 283 Matelä - Kärrmensteg
- 286 Maunulapuisto - Månsaparken
- 547 Raastila - Raastöle
- 548 Niinisaari - Brändö
- 549 Mustavuori - Svarta backen

### 402. Länsi-Pasilan peruspiiri - Västra Baggböle distrikt

- 341 Länsi-Pasila - Västra Baggböle

### 403. Tuusunkylän peruspiiri - Domarty distrikt

- 351 Pahlonia - Svevägen
- 352 Torppanmäki - Torpbacken
- 354 Haijala - Tombacka

### 404. Oulunkylän peruspiiri – Agelby distrikt

- 284 Pahlö - Dammén
- 285 Venäjämäki - Grenvacka
- 287 Verigåskko - Grindvätt

### 405. Itä-Pasilan peruspiiri – Östra Baggböle distrikt

- 342 Itä-Pasila - Östra Baggböle
- 353 Tuusunkarianto - Dornegård

### 5. KÖLLINEN SUURPIIRI - NORDÖSTRA STORDISTRIKTET

- Leikkarin peruspiiri – Ladugårdsens distrikt

- 361 Vikkäranta - Västeranden
- 362 Lakokarano - Ladugården
- 363 Maan kedupaasu - Viis forstspark
- 364 Vikkäranta - Vikbacka
- 365 Pihlajasaari - Rönskäcken
- 386 Pihlajasto - Rönnege

### 501. Pukinmäen peruspiiri – Bockbacka distrikt

- 370 Pukinmäki - Bockbacka

### 503. Malmn peruspiiri – Malmns distrikt

- 381 Via-Malmi - Örne Malm
- 382 Ala-Malmi - Nostra Malm
- 384 Telttarharja - Telttarsten
- 385 Malmn lentokenttä - Malmns flygfält
- 391 Tapannivaari - Sällanförsten
- 392 Teonora - Mosebacka

### 502. Pukinmäen peruspiiri – Bockbacka distrikt

- 370 Pukinmäki - Bockbacka

### 503. Malmn peruspiiri – Malmns distrikt

- 381 Via-Malmi - Örne Malm
- 382 Ala-Malmi - Nostra Malm
- 384 Telttarharja - Telttarsten
- 385 Malmn lentokenttä - Malmns flygfält
- 391 Tapannivaari - Sällanförsten
- 392 Teonora - Mosebacka

### 504. Suutarin peruspiiri – Skomakarböle distrikt

- 401 Silämäki - Böbacka
- 403 Tyttöruusu - Lidsalmén

### 505. Puistolän peruspiiri – Parkatas distrikt

- 402 Teppilakaupunki - Stapelstaden
- 411 Puistolän - Skanstad
- 412 Hertsöbacka - Herrikänd
- 413 Taltasaari - Taltarsanden

### 506. Jakomän peruspiiri – Jakobbacka distrikt

- 414 Jakomäki - Jakobbacka

### KAANKONEN SUURPIIRI - SYDÖSTRA STORDISTRIKTET

- Kuokasaan peruspiiri – Brändö distrikt

- 190 Mustikkamaa - Korkeasaari - Blåbärsländan - Högholmen
- 420 Kuokasaari - Brändö

### 602. Herttoniemen peruspiiri – Hertsöns distrikt

- 431 Länsi-Herttoniemi - Västra Hertons
- 432 Pohjatuori - Käberget
- 433 Herttoniemen teollisuusalue - Hertsöns ind.orr.
- 44 Herttoniemeranta - Hertsöns strand
- 440 Tammisaari - Tammlund

### 603. Laajasalan peruspiiri – Degerö distrikt

- 480 Verlosaasa - Värdö
- 481 Viiskyla - Uspöy
- 482 Jolans
- 483 Laajasala - Turholm
- 484 Telttarharja - Starviki
- 485 Neuvostojen Hästadsstrand
- 500 Viinili - Viingö
- 510 Santahamaa - Sandhamn
- 532 Nässaaen - Östra holmen

### 702. Myllypuron peruspiiri – Krambäckens distrikt

- 454 Myllypuro - Krambacken

### 703. Mellunkylän peruspiiri – Mellingsby distrikt

- 471 Kontula - Gärdbacka
- 472 Uusala - Ännigö
- 473 Mellunmäki - Mellingsborg
- 474 Kurikka - Siesmäle
- 475 Kurikkämäki - Tranbacka

### 704. Vuosaaren peruspiiri – Nordjö distrikt

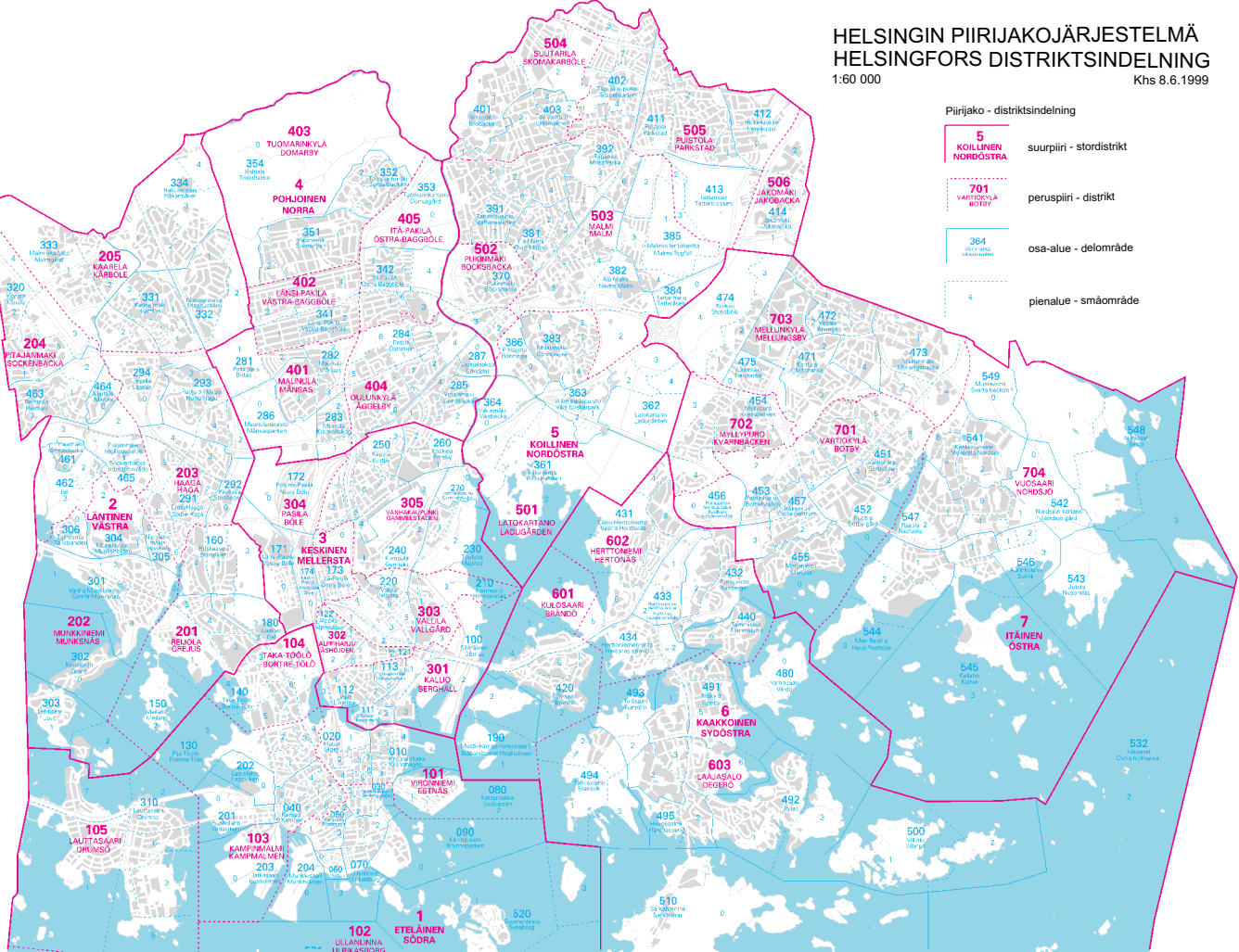
- 541 Keski-Vuosaari - Mellersta Nordjö
- 542 Nordjöns kartano - Nordjöns gård
- 543 Luoto - Nyponens
- 544 Itä-Vuosaari - Östra Nordjö
- 545 Kallala - Kallvö
- 546 Kuntalahti - Södra
- 547 Raastila - Raastöle
- 548 Niinisaari - Brändö
- 549 Mustavuori - Svarta backen

### 102. LUULAINEN SUURPIIRI - LULEÅ DISTRIKTET

- 520 Luulainentie - Erikssögatan

### 101. ETELÄINEN SÖDRA

- 520 Luulainentie - Erikssögatan



### Piirijako - distriktsindelning

**5** KÖLLINEN NORDÖSTRA

**701** VAIKOTONJA BOTBY

**364** LUULAINEN

suurpiiri - stordistrikt

peruspiiri - distrikt

osa-alue - delområde

pienalue - småområde