

Taller internacional:  
**Gobernanza, movilidad y reducción de la pobreza:  
lecciones de Medellín, Colombia**

Medellín, 12-14 de diciembre de 2011, Universidad Nacional de Colombia, sede Medellín

# **Consecuencias para la inclusión social: Edad, género y discapacidades**

Françoise Coupé  
Juan Guillermo Cardona B.  
Escuela de Planeación Urbano-Regional  
Facultad de Arquitectura  
Universidad Nacional de Colombia, Sede Medellín



# **Fuentes de información**

**DANE**

**Encuesta de calidad de vida**

**“Medellín cómo vamos?”**

**Talleres**

**Grupos focales**

# Inclusión

El metrocable ha permitido que todos puedan ver **toda** la ciudad, y especialmente la que ha sufrido de

- Estigmatización: “la comuna”
- Segregación
- Discriminación hasta en el empleo menos formal
- Inequidad
- Pobreza extrema
- Poca presencia estatal
- ... Eso desde afuera...



En los barrios, el cable ha modificado ciertas percepciones:

- Percepción de presencia institucional
- Percepción frente a los riesgos de movimientos en masa
- Percepción frente a los grandes proyectos de infraestructura
- Percepción frente a los traslados de población:  
*“No basta con dar plata. Hay que dar acompañamiento a las víctimas del proyecto”*
- Percepción de los perjuicios ocasionados a ciertas “empresas” de transporte o a chiveros

Fuente: Talleres

Indudablemente, el cable ofrece:

- Mejor acceso al trabajo fuera y dentro del barrio... Pero, con los trabajos en obras de desarrollo del barrio, se constatan riesgos relacionados con el paso del empleo informal al formal para regresar al informal y perder beneficios en materia de atención en salud.
- Llegada de visitantes en un turismo “ambiental” que ha generado trabajo (restaurante)

Sin embargo, no hace mayores aportes a la disminución de la inequidad... Las mismas comunas 1 y 2 siguen siendo las de mayor vulnerabilidad en el área urbana de Medellín

Al interior de las comunas de Medellín, y especialmente después de la formulación de los planes locales y de la ejecución de proyectos de presupuesto participativo, hay una percepción de mayor inclusión y de la existencia de espacios de participación.

Sin embargo, esta percepción no excluye las críticas y los cuestionamientos...

- 1. Edad**
- 2. Género**
- 3. Población en situación de discapacidad**
- 4. Servicios complementarios**

# 1. Edad

- Los niños pequeños no se desplazan mucho fuera del territorio que habitan.
- Les gusta montar en Metrocable porque el viaje se inscribe en un “programa”.  
*“A mi me sirve para visitar a mi hermana que vive en Itagüí; me voy de paseo con los niños y me sale más barato; mi marido se queda en la casa.”*
- Los jóvenes y los trabajadores, hombres y mujeres son los que más usan el Metrocable.
- Los ancianos encuentran dificultades que se asemejan a las de la población en situación de discapacidad.



# Los niños y el cable en la línea K

Atención a los visitantes y turistas

Discurso en español y en inglés sobre el territorio, y expresiones de apropiación de los cambios.

Pero... hay algunos casos de víctimas del turismo sexual asociado al consumo de droga

## 2. Género en los barrios

Son evidentes la presencia y el liderazgo de las mujeres en los procesos de empoderamiento y apropiación de espacios de discusión.

*“Las mujeres trabajan conjuntamente con los hombres, discutiendo y generando espacios de participación; se han ganado espacios que antes no se tenían. En el caso del presupuesto participativo, la participación es muy parecida: 50% hombres, 50% mujeres.”*

*“Las mujeres son empoderadas y conocen la realidad del sector y se esfuerzan por generar espacios de discusión y debate. Además, se reconoce el avance de las mujeres en programas de formación en todos los niveles. En este sector, las mujeres son verracas”*

Fuente: Talleres

# 2. Género y violencia

Hay violencia  
contra las mujeres  
y se ha incrementado  
en toda la ciudad,  
pero sobre todo en  
algunos sectores

MAPA 3 CONTORNO DE LOS HOMICIDIOS DE MUJERES.  
(ENERO- DICIEMBRE) 2010

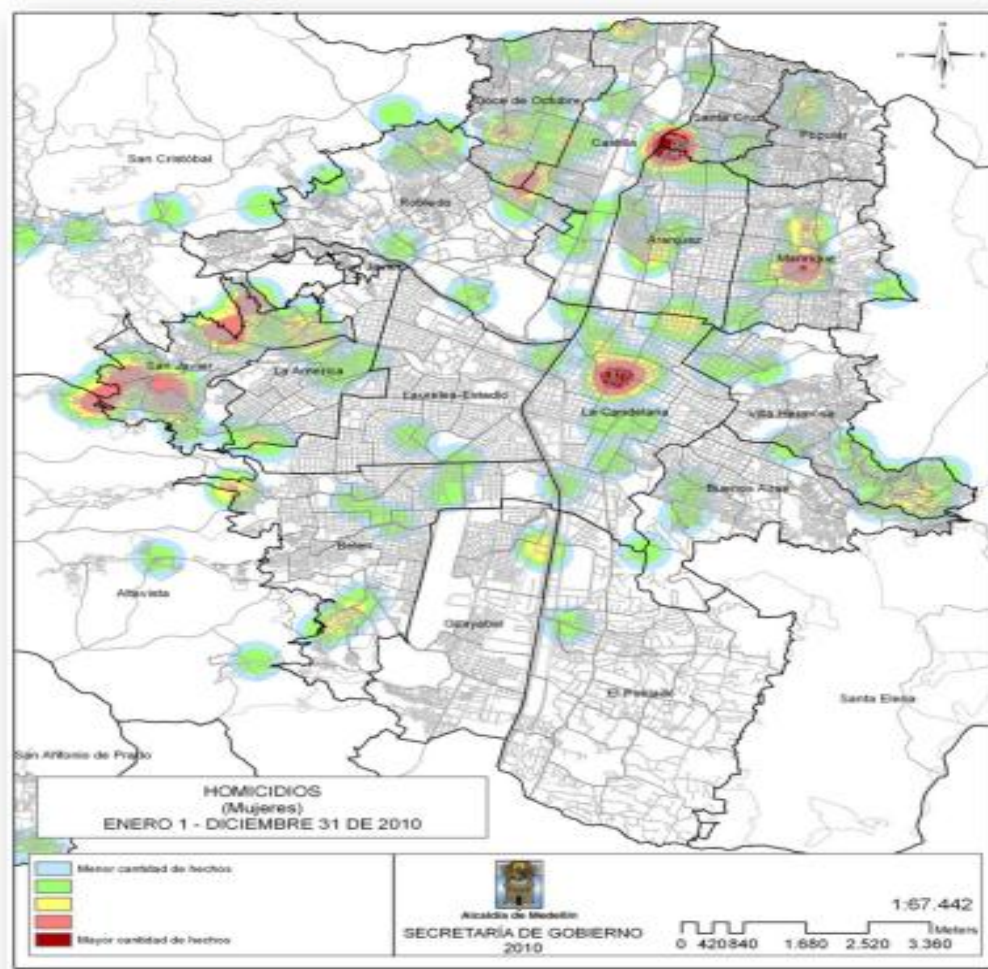
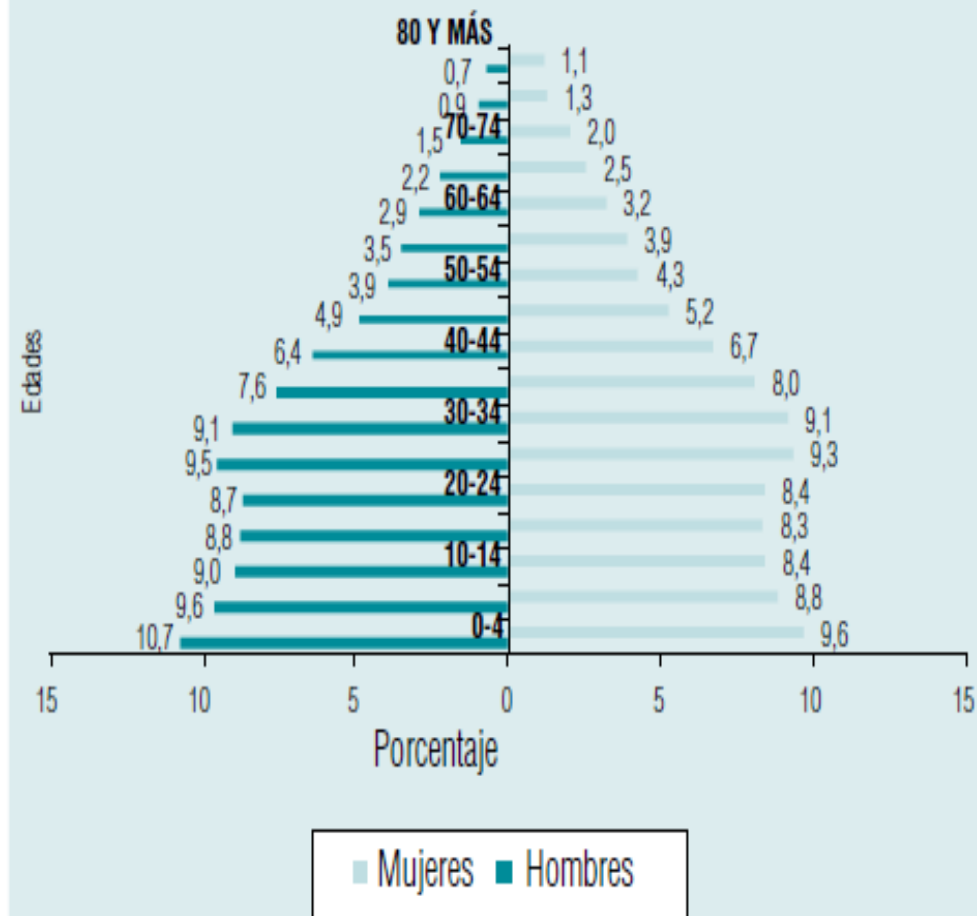


Gráfico 4. Medellín: pirámide poblacional, 1993

Gráfico 5. Medellín: pirámide poblacional, 2010



## 2. Género en el Metro

En el metro, las mujeres enfrentan más problemas que en el metrocable:

*“Nos tocan mucho en las horas- pico, en el Metro y en las filas... Y la cultura- metro nos impide protestar contra los atrevidos”.*

*“En el cable, no enfrentamos estos problemas.”*

*“El Metrocable es muy útil para hacer recorridos largos con un sólo pasaje. Lo único maluco es que el Metro es muy lleno a las 6 de la tarde y hay mucho hombre tocón.”*

*“El Metrocable es barato; lo maluco son las filas desde las 4 de la mañana, pero toca hacer la fila y ahorrarse la plata, uno como hombre hace la fila, pero la madrugada es muy dura... Para las mujeres, es más pesado.”*

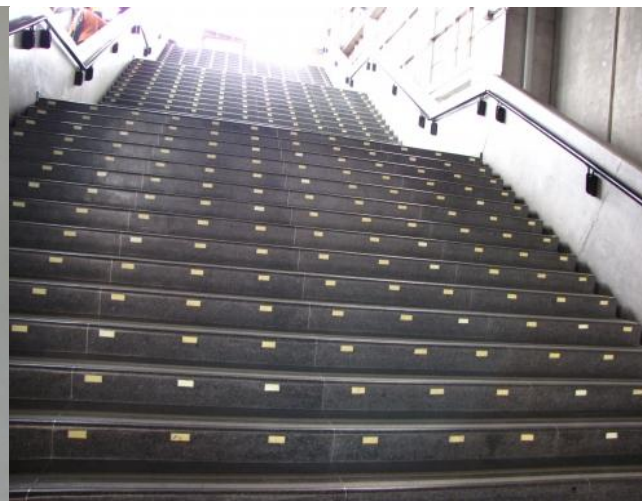
# 3. La población en situación de discapacidad

(calculada en 47.000 personas en Medellín)

El metro, en sus inicios, poco ha tenido en cuenta la población en situación de discapacidad.

Con el tiempo, ha logrado algunas mejoras en la infraestructura.

Fotos: Germán Alonso Chavarría





# La población en situación de discapacidad encuentra dificultades:



- Diseños
- Algunas prácticas
- Poco conocimiento de los diferentes tipos de limitaciones
- Necesidad de ayuda y por lo tanto dependencia
- Riesgo de caída para personas ciegas, en sillas de rueda o con muletas

Fotos: Germán Alonso Chavarría

# La población en situación de discapacidad

- Problemas de tiempo en el uso de las plataformas
- Limitaciones en el acceso a los ascensores





- Sentimiento de dependencia
- Inconformidad por el incumplimiento de normas

Fotos: Germán Alonso Chavarría



*“No me dejan montar en el ascensor para personas en condición de discapacidad. He visto una muchacha que llega con su madre anciana y dejan solo que la anciana utilice el ascensor y la hija tiene que subir por las escalas. Eso es una bobada porque ellas tienen que subir juntas. El Metrocable, no fue pensado para personas con discapacidad: discapacidad no es solo estar en una silla de ruedas”*

Don Conrado, 71 años de edad, Taller con Grupos focales

Y esta persona no está incluida en las 47.000 personas en situación de discapacidad.

# La población en situación de discapacidad

2010: la administración municipal ha cancelado aprox. \$3.360.000.000 de subsidio a personas en situación de discapacidad para transporte así:

5.600 personas

\$120.000 en

5 pagos anuales.

## 4. Servicios complementarios

- Bibliotecas
- Computadores

Durante los talleres, ambos servicios están altamente valorados, pero por pocos.