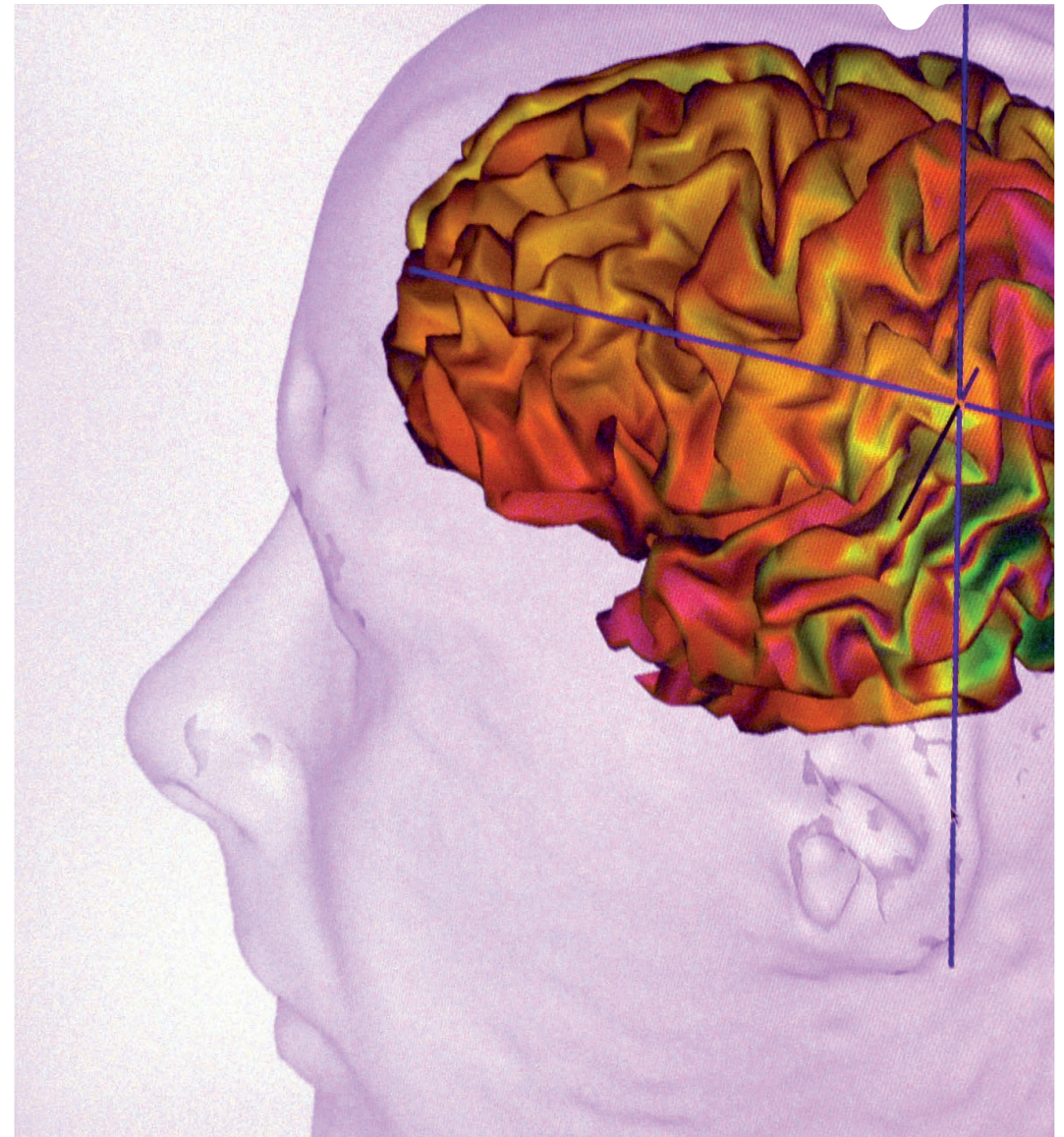


MASTER BIOLOGIE INTÉGRATIVE
ET PHYSIOLOGIE
DUAL MASTER IN BRAIN AND MIND SCIENCES



www.upmc.fr

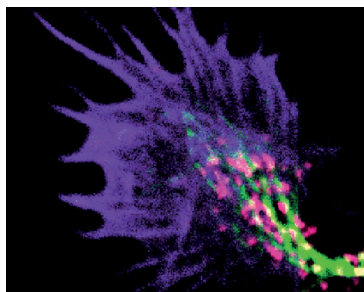
UPMC
SORBONNE UNIVERSITÉS

Direction des relations internationales
4, place Jussieu Tour Zamansky
75252 Paris cedex 05
Tél. 01 44 27 26 74
relations.internationales@upmc.fr

île de France

DUAL MASTER IN BRAIN AND MIND SCIENCES

NEUROSCIENCES



Universités partenaires :
l'University College London
et l'École normale supérieure de Paris

Contact : Ann Lohof
ann.lohof@snv.jussieu.fr

RECRUTEMENT

PUBLIC CONCERNÉ

- Étudiants français ou étrangers, titulaires d'une licence de sciences du vivant ou diplôme équivalent

ADMISSION

- Sélection sur dossier et entretien.

Le programme :

Ce master international propose des parcours individualisés sur les aspects cellulaires, moléculaires, et cognitifs du fonctionnement du système nerveux. L'offre de formation permet aux étudiants particulièrement motivés de combiner différentes thématiques appartenant aux neurosciences, et notamment d'aborder des questions à la frontière entre les neurosciences cellulaires, cognitives, et cliniques.

La première année (M1) se déroule à l'University College London et la deuxième année (M2) à l'UPMC et à l'ENS, à Paris. L'excellent niveau de recherche et d'enseignement en neurosciences dans ces trois établissements permet aux étudiants de bénéficier d'une préparation optimale à une thèse de Doctorat, à travers des cours théoriques et de deux stages de recherche, un dans chaque ville.

Calendrier

Avril : Dépôt des candidatures
Juillet : Résultat des admissions
Septembre : Début du programme

ANNÉE M1 - University College London

→ 1^{er} semestre

L'étudiant, en accord avec les responsables du Dual Master et en fonction de ses domaines d'intérêt, choisit des UE parmi

celles proposées par plusieurs parcours de MSc en neurosciences cellulaires, cliniques, et cognitives.

→ 2^e semestre

Stage en laboratoire, mémoire écrit et soutenance orale.

ANNÉE M2 - UPMC et École normale supérieure

→ 1^{er} semestre

30 ECTS à choisir, en accord avec les encadrants, parmi des UE de la spécialité neurosciences du master BIP, des UE du master de sciences cognitives de l'ENS, et certains UE du département de biologie de l'ENS.

→ 2^e semestre

Stage en laboratoire, mémoire écrit et soutenance orale.

Informations pratiques

Support financier.

Les étudiants admis dans ce programme bénéficient d'une bourse pour financer leur mobilité.

Validation des ECTS.

L'année M1 à Londres permet d'obtenir un diplôme anglais de MSc ; les ECTS obtenus seront validés pour l'entrée en M2 à l'UPMC.

Langue.

La maîtrise de la langue anglaise est obligatoire et un bon niveau de français est souhaitable.

Diplôme.

Diplôme du master biologie intégrative et physiologie + supplément au diplôme

Les débouchés :

Ce programme international permettra à l'étudiant de poursuivre en doctorat ou de travailler dans d'autres métiers de la recherche biomédicale

Sites web

- www.upmc.fr/fr/international/programmes_internationaux/programmes_internationaux_de_master/dual_master_in_brain_and_mind_sciences.html
- www.ion.ucl.ac.uk/education/courses/dualmasters
- www.brain-and-mind.biologie.ens.fr/